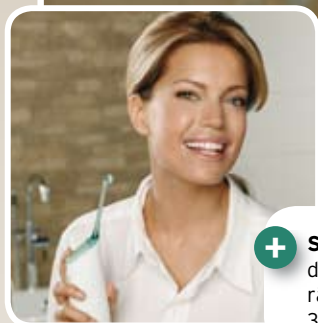




+ Effektiv: Entfernt in den Zwischenräumen bis zu 99 Prozent mehr Plaque als eine Handzahnbürste allein



+ Schnell: Reinigung der Zahnzwischenräume in nur 30 Sekunden

Sylvie - Perfektes Lächeln dank Philips Sonicare AirFloss

+ Einfach: Mit nur einem Knopfdruck gelingt die gezielte und tiefe Reinigung der Zahnzwischenräume

Philips Sonicare AirFloss

Für perfekte Frische im Mund - ganz einfach auf Knopfdruck

Problemzone Zahnzwischenraum: Hier können sich leicht störende Plaquebakterien ansiedeln. Ihre Entfernung gelingt jetzt ganz einfach und schnell - mit dem Philips Sonicare AirFloss.

Ein Ritual fürs ganze Leben: Fast alle Menschen putzen täglich ihre Zähne, morgens und abends. Die Zahnzwischenräume werden dabei jedoch oft vergessen - hier können sich Bakterien gut vor der Zahnbürste verstecken, denn ihre Borsten kommen in die engen Nischen nicht hinein. Karies und Parodontitis entstehen meistens zwischen den Zähnen.

Deshalb empfehlen Zahnärzte und Helferinnen, auch die Zahnzwischenräume regelmäßig zu säubern.

Die einfache Art der Zahnzwischenraumreinigung

Der **Philips Sonicare AirFloss** ist eine sinnvolle Ergänzung zum täglichen Zähneputzen - insbesondere für Menschen, denen die Reinigung der Zahnzwischenräume bisher zu umständlich war.

Philips Sonicare AirFloss reinigt die Zahnzwischenräume einfach und schnell, in nur 30 Sekunden. Dabei beseitigt die feine Düse mit einem Spritzer bis zu 99 Prozent mehr Plaque als eine Handzahnbürste allein.

Patentierete Technologie

Philips Sonicare AirFloss benutzt die patentierte Luft- und Mikrotröpfchen-Technologie: Durch einen kurzen Druckluftstoß werden feinste Wassertropfen so beschleunigt, dass sie Plaquebakterien zwischen den Zähnen lösen und entfernen können - hoch effektiv und dennoch sanft zum Zahnfleisch. Im Gegensatz zu einer Munddusche arbeitet der **Philips Sonicare AirFloss** äußerst sparsam: Für eine komplette Reinigung der Zahnzwischenräume benötigt das Gerät weniger als einen Teelöffel Wasser oder Mundspüllösung. Bei Verwendung des



Philips Sonicare AirFloss mit einer Mundspülung entsteht ein besonders frisches, sauberes Mundgefühl.

Einfach zielen und abdrücken

Der **Philips Sonicare AirFloss** sollte nach dem normalen Zähneputzen verwendet werden. Es genügt, die Düse nur an der Außenseite der Zähne anzusetzen. Die Führungsspitze

erleichtert es, den Zahnzwischenraum zu finden und die Düse im richtigen Winkel zu positionieren.

Bei Fragen zum **Philips Sonicare AirFloss** können Sie sich an Ihren Zahnarzt wenden, oder rufen Sie den Philips Kundendienst an: Wählen Sie aus dem Festnetz die kostenlose Hotline 0800 000 7520. Aus dem Mobilfunknetz benutzen Sie bitte die Nummer 0180 501 0671 (Preis aus dem Mobilfunknetz maximal 0,42 Euro/Minute).

PHILIPS
sonicare

-> So einfach geht's!

QR-Code scannen und Anwendungs-Video anschauen. Weitere Informationen finden Sie im Internet:
www.philips.de/airfloss

